

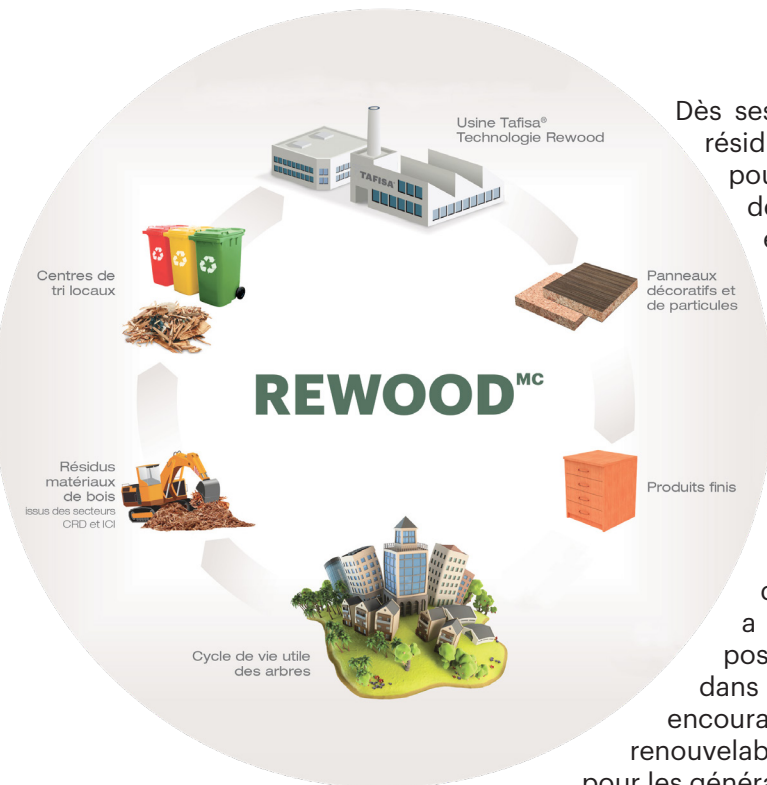
## POURQUOI CHOISIR REWOOD<sup>MC</sup> DE TAFISA<sup>®</sup> ?

### LA CIRCULARITÉ DES MATÉRIAUX DE BOIS CHEZ TAFISA<sup>®</sup>

Dès ses débuts en 1992, Tafisa<sup>®</sup> s'est engagé à n'utiliser que des résidus de bois post-industriels entièrement récupérés et recyclés pour produire ses panneaux. En plus d'éviter d'enfouir les déchets de bois des industries de transformation secondaires et subséquentes de la région, l'utilisation de ces résidus permet à Tafisa d'éviter l'utilisation du bois rond issu de la coupe forestière dans son procédé de fabrication.

En 2005, s'inspirant du modèle européen, Tafisa<sup>®</sup> a décidé de développer davantage sa capacité à recycler les matériaux de bois issus des secteurs CRD (construction, rénovation et démolition) et des secteurs ICI (industrie, commerce et institution).

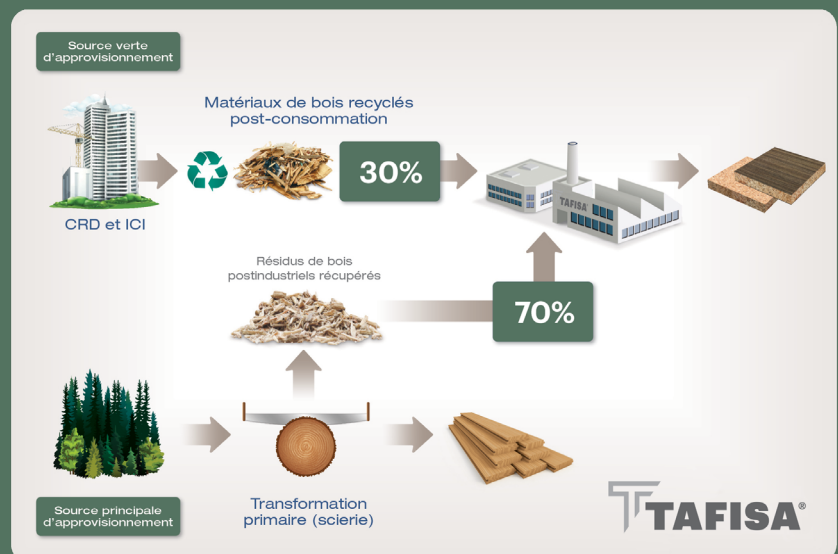
Depuis, plus de 20 millions de dollars ont été investis pour développer une technologie unique, nommée Rewood<sup>MC</sup>, qui a permis à Tafisa<sup>®</sup> de remplacer l'utilisation de fibres de bois post-industriel par des matériaux de bois post-consommation dans la fabrication de ses panneaux. Cette technologie novatrice encourage une économie circulaire en assurant un flot constant et renouvelable de matériaux bruts sans compromettre l'environnement pour les générations futures.



## L'AVANTAGE DE REWOOD<sup>MC</sup> ET DU BOIS POST-CONSOMMATION

Utiliser des matériaux de bois post-consommation permet de développer une nouvelle source d'approvisionnement et de prolonger la période de stockage du carbone et le cycle de vie du bois; au lieu de se retrouver dans un site d'enfouissement, les matériaux de bois post-consommation sont recyclés et introduits dans les panneaux de particules de Tafisa grâce à sa technologie Rewood<sup>MC</sup>.

En utilisant 30% de matériaux de bois recyclés post-consommation dans la fabrication de ses panneaux, Tafisa<sup>®</sup> recycle ainsi **244 000 tonnes de fibres** de bois post-consommation annuellement, soient l'équivalent de **2 millions d'arbres**. À ce jour, Tafisa demeure le seul manufacturier Nord-Américaine à offrir des panneaux de particules fabriqués à partir de matériaux de bois post-consommation.



**244 000 t.**  
de bois recyclés  
post-consommation par an



**700 000 t.**  
de carbone stocké  
dans nos panneaux par an



**2 000 000**  
d'arbres  
sauvés par an

## UNE INSTALLATION INNOVANTE ET SES IMPACTS SUR TOUT UN ÉCOSYSTÈME D'ENTREPRISES

Située à son usine de Lac-Mégantic au Québec, la tour de transformation Rewood<sup>MC</sup> de Tafisa<sup>®</sup> est une unité de traitement avant-gardiste de sept étages servant à la décontamination, au nettoyage et au raffinement des matériaux de bois post-consommation. En 2013, Tafisa a d'ailleurs été reconnue par un panel d'experts pour ses réalisations dans le domaine de la protection de l'environnement et du développement durable et a reçu le prestigieux prix Phénix de l'environnement de l'Assemblée nationale du Québec.

Grace à cette technologie, Tafisa<sup>®</sup> Canada a permis à plusieurs de ses fournisseurs de la région, des centres de tri du Québec et du Nord Est des États-Unis, de trouver un débouché pour leurs bois recyclés de même que des investissements majeurs leur permettant de consolider et d'augmenter leurs capacités de traitement. Depuis, plusieurs nouveaux centres de tri ont vu le jour permettant une augmentation importante du traitement des matières résiduelles dans la région.

